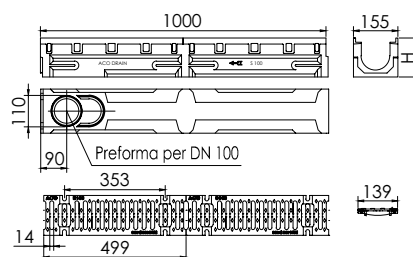


# Serie S

## Informazioni sul prodotto

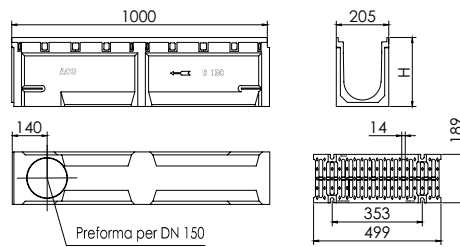
- Canale in calcestruzzo polimerico con preforma di scarico
- Con griglia standard in ghisa GJS, già montata
- In 6 diverse larghezze nominali: 100, 150, 200, 300, 400 e 500 mm
- Classe di carico D 400 secondo UNI EN 1433 per S 400 e S 500
- Classe di carico F 900 secondo UNI EN 1433 per S 100, S 150, S 200, S 300, S 400 e S 500
- Sistema di fissaggio delle griglie a 8 bulloni in acciaio
- Telaio copri bordo integrato in ghisa GJS-500 da 6 mm

## S 100



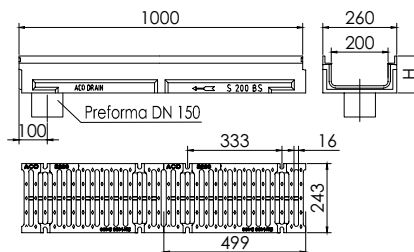
Tipo	H [mm]	Lung. [mm]	Larg. [mm]	Peso [kg/pz]	Pz/Pal	Cod. art.	Euro/pz
<b>D 400</b>							
0.0	137	1000	155	32,00	36	73800	163,72
5.0	190	1000	155	36,00	28	73801	203,31
<b>F 900</b>							
0.0	137	1000	155	35,00	36	00269	178,80
5.0	190	1000	155	39,00	28	01251	219,16

## S 150



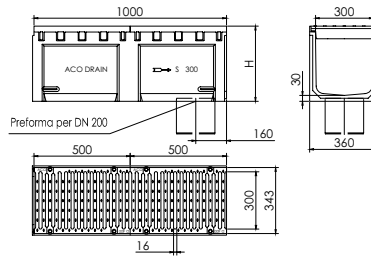
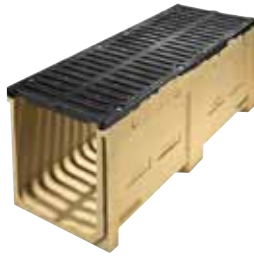
Tipo	H [mm]	Lung. [mm]	Larg. [mm]	Peso [kg/pz]	Pz/Pal	Cod. art.	Euro/pz
<b>D 400</b>							
0.0	220	1000	205	38	20	73806	184,84
10.0	270	1000	205	47	20	73807	200,35
20.0	320	1000	205	53	20	73808	216,05
<b>F 900</b>							
0.0	220	1000	205	45	20	04121	224,43
10.0	270	1000	205	55	20	01152	229,39
20.0	320	1000	205	60	20	01153	245,09

## S 200



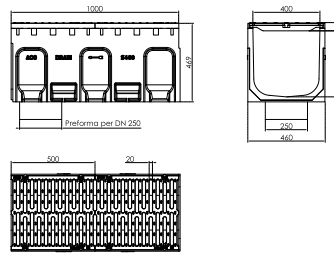
Tipo	H [mm]	Lung. [mm]	Larg. [mm]	Peso [kg/pz]	Pz/Pal	Cod. art.	Euro/pz
<b>D 400</b>							
<b>New!</b> H200	200	1000	260	55,68	12	804381	248,37
0.0	309	1000	260	70	12	73809	258,86
10.0	340	1000	260	78	12	04282	291,89
20.0	390	1000	260	85	12	73810	324,91
<b>F 900</b>							
0.0	309	1000	260	84	12	04271	379,26
10.0	340	1000	260	92	12	04272	388,31
20.0	390	1000	260	99	12	04273	397,35

## S 300



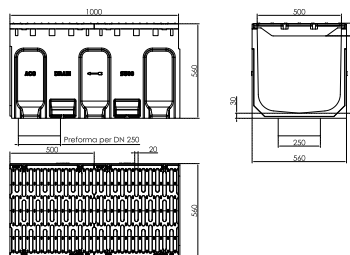
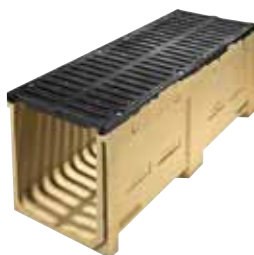
Tipo	H [mm]	Lung. [mm]	Larg. [mm]	Peso [kg/pz]	Pz/Pal	Cod. art.	Euro/pz
<b>D 400</b>							
H 300	300	1000	360	96	9	14049	417,29
0.0	390	1000	360	100	6	76009	422,49
10.0	450	1000	360	112	6	04822	445,46
20.0	500	1000	360	117	6	04823	498,10
50.0	650	1000	360	152	6	04332	642,51
<b>F 900</b>							
H 300	300	1000	360	108	9	04710	593,40
0.0	390	1000	360	112	6	02632	604,89
10.0	450	1000	360	124	6	04322	627,89
20.0	500	1000	360	129	6	04323	635,90
50.0	650	1000	360	164	6	04331	848,91

## S 400



Tipo	H [mm]	Lung. [mm]	Larg. [mm]	Peso [kg/pz]	Pz/Pal	Cod. art.	Euro/pz
<b>D 400</b>							
	469	1000	460	146	2	301513	1086,75
<b>F 900</b>							
	469	1000	460	170	2	301858	1444,05

## S 500



Tipo	H [mm]	Lung. [mm]	Larg. [mm]	Peso [kg/pz]	Pz/Pal	Cod. art.	Euro/pz
<b>D 400</b>							
	560	1000	560	196	2	301514	1450,35
<b>F 900</b>							
	560	1000	560	230	2	301856	1926,90

## Accessori per canali Serie S

Descrizione	Tipo	Tipo telaio	Peso [kg/pz]	Cod. art.	Euro/pz
<b>Serie S 100</b>					
Testata combinata per inizio/fine canale con telaio integrato	0.0	Ghisa GJS	1,00	00411	56,97
<b>Serie S 150</b>					
Testata combinata per inizio/fine canale con telaio integrato	0.0-20.0	Ghisa GJS	2,60	01130	81,00
Testata combinata per inizio/fine canale con manicotto DN 150 e telaio integrato	0.0	Ghisa GJS	2,40	01131	98,93
	10.0	Ghisa GJS	2,70	01132	98,93
	20.0	Ghisa GJS	3,00	01133	98,93
<b>Serie S 200</b>					
Testata combinata per inizio/fine canale con telaio integrato	0.0	Ghisa GJS	3,70	01516	103,19
	10.0	Ghisa GJS	4,00	00578	103,19
	20.0	Ghisa GJS	4,20	618740	103,19
Testata combinata per inizio/fine canale con manicotto DN 150 e telaio integrato	0.0	Ghisa GJS	3,50	01517	130,05
	10.0	Ghisa GJS	4,00	00566	130,05
	20.0	Ghisa GJS	4,00	618741	130,05
<b>Serie S 300</b>					
Testata combinata per inizio/fine canale con telaio integrato in ghisa GJS	0.0	Ghisa GJS	6,30	02573	139,05
	10.0 - 20.0	Ghisa GJS	8,80	00675	139,05
Testata combinata per inizio/fine canale con manicotto DN 200 e telaio integrato in ghisa GJS	0.0	Ghisa GJS	6,80	02574	139,05
	10.0	Ghisa GJS	7,00	01491	139,05
	20.0	Ghisa GJS	7,20	01492	139,05
<b>Serie S 400</b>					
Testata combinata per inizio/fine canale con telaio integrato		Ghisa GJS	11,00	302141	144,05
<b>Serie S 500</b>					
Testata combinata per inizio/fine canale con telaio integrato	-	Ghisa GJS	13,00	302142	149,05