

Il canale con griglia,  
sottile ed elegante

ACO Slimline









# ACO Slimline

ACO Self® Slimline è una soluzione di drenaggio studiata espressamente per il patii, cortili, porticati e vialetti.

La larghezza esterna di soli 6 cm e 4 diversi tipi di griglie consentono di installare questo sistema negli spazi esterni di residenze private ed edifici pubblici in modo armonioso, elegante e discreto.

## Vantaggi del prodotto

- Canale stretto grigliato con una larghezza esterna di soli 6 cm
- Elemento canale in plastica leggera
- Griglie di design in acciaio o alluminio
- Classe di carico A15, pedonale
- Facile da installare
- Griglie facilmente rimovibili per la pulizia e la manutenzione
- Ampia gamma di accessori a corredo



ACO Slimline è costituito da un canale in plastica e da una griglia di design realizzata in:

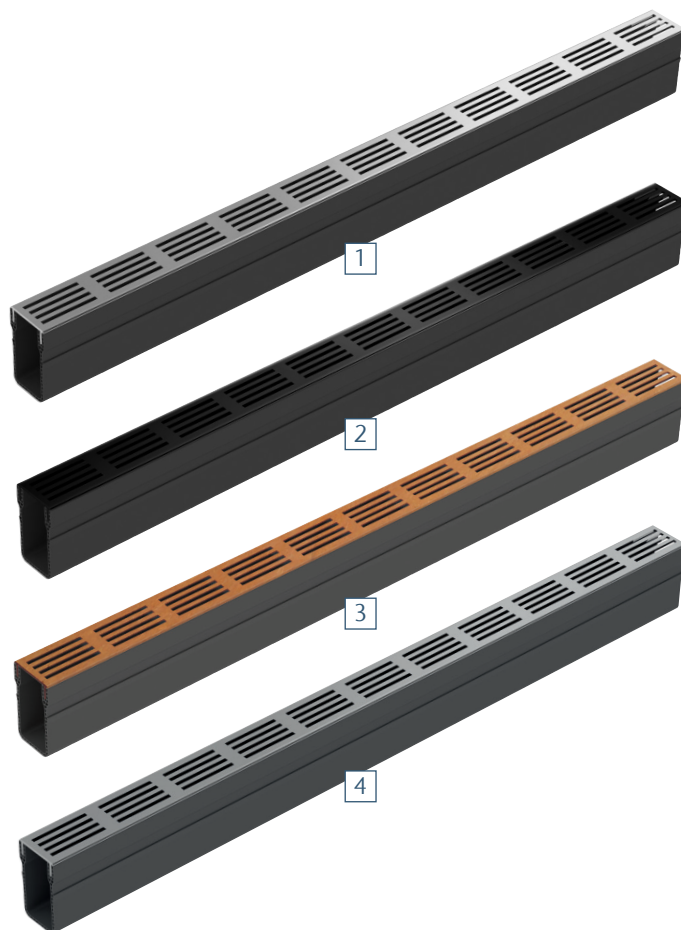
- alluminio anodizzato nero o argento,
- acciaio corten
- acciaio inossidabile.

### Semplice da installare

Grazie ai diversi connettori, testate, elementi angolari e scarichi, l'installazione del canale risulta molto semplice. ACO Slimline può essere collegato a sistemi di infiltrazione o alla rete fognaria tramite tubi da Ø 50 mm, Ø 80 mm o Ø 110 mm.

### Facile da pulire

Le griglie del sistema Slimline possono essere facilmente rimosse al fine di effettuare la pulizia e manutenzione periodica.



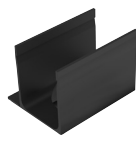
**Testate e connettori**



5



6



7

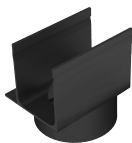


8

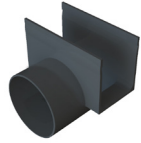
**Elementi per scarico orizzontale e verticale**



9



10



11

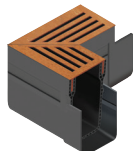
**Elementi angolari**



12



13



14



15

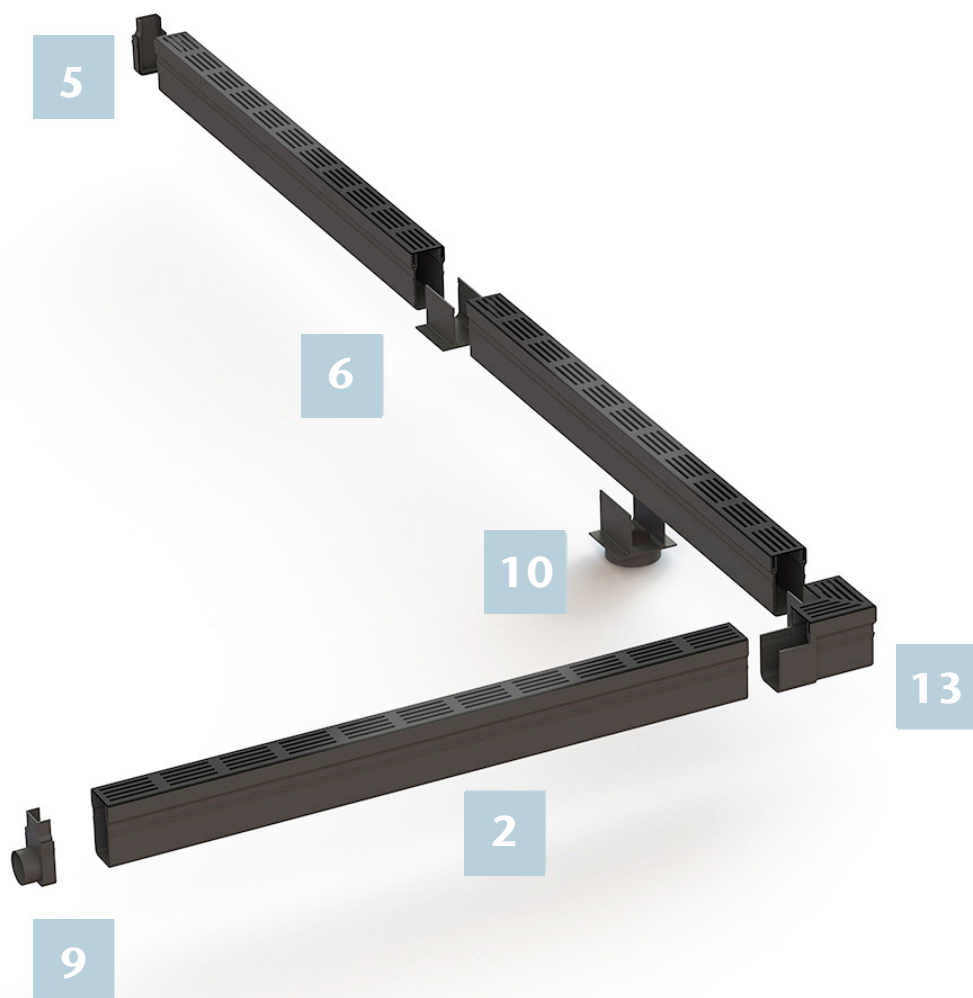
**Accessori**



16



<b>ACO Slimline</b>	<b>Rif. img.</b>	<b>Cod. art.</b>
Canale con griglia in alluminio, anodizzato argento, 1 metro	1	3007918
Canale con griglia in alluminio, anodizzato nero, 1 metro	2	3007919
Canale con griglia in acciaio Corten, 1 metro	3	3007940
Canale con griglia in acciaio inox, 1 metro	4	3007941
Testata chiusa di inizio/fine	5	3004936
Connettore, standard	6	3004934
Connettore, asimmetrico	7	3004935
Elemento per connessioni a T	8	3007947
Testata con uscita di scarico DN 50 mm	9	3004937
Scarico verticale DN 110 mm, eccentrico	10	3004940
Scarico orizzontale laterale DN 110 mm	11	3007948
Angolo con griglia in alluminio anodizzato argento	12	3007942
Angolo con griglia in alluminio anodizzato nero	13	3007943
Angolo con griglia in acciaio Corten	14	3007944
Angolo con griglia in acciaio inox	15	3007945
Sega a tazza Ø 45 mm	16	3007989





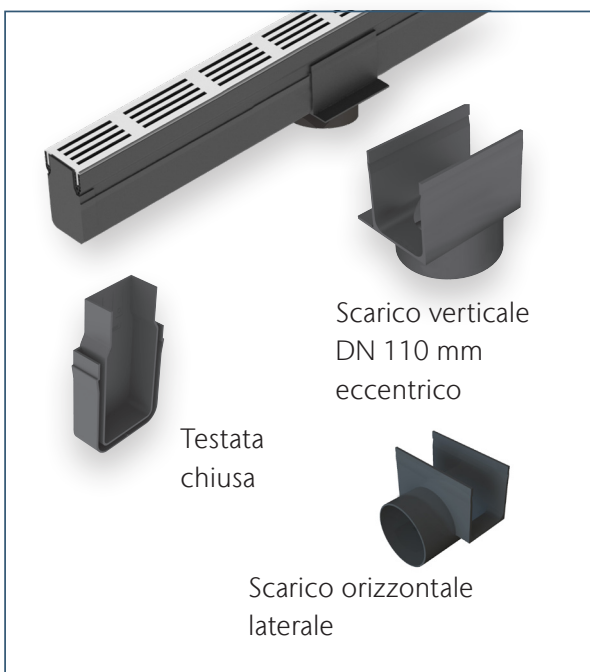
# Installazione di ACO Slimline

ACO Self® Slimline è un sistema di drenaggio costituito da un corpo del canale in plastica e da una griglia di design in alluminio o acciaio. Viene utilizzato nelle aree esterne e non carrabili di edifici residenziali o pubblici: patii, porticati, vialetti. L'acqua raccolta tramite questo sistema

può essere poi scaricata nella rete fognaria, in un sistema d'infiltrazione o direttamente nel terreno. Le opzioni di scarico includono: la testata con foro, lo scarico laterale e lo scarico verticale.

## Collegamenti e scarichi

Linea di drenaggio con scarico verticale o laterale



Linea di drenaggio con scarico orizzontale terminale



### Consigli

- Posizionare sempre il canale con griglia già montata 3-5 mm sotto la quota finita della pavimentazione.
- Se si installa il canale in una pavimentazione esistente, si consiglia di realizzare una sagoma in legno dell'altezza desiderata per il livellamento del canale
- Quando si posa il canale lungo una parete verticale, utilizzare il connettore asimmetrico.



**1.** Il canale ACO Self® Slimline offre la possibilità di scegliere tra scarico in testata, verticale e laterale. Per ottenere uno scarico verticale, con una sega a tazza praticare un foro ( $\varnothing$  45 mm) nella parte inferiore del canale e posizionarvi, in corrispondenza, il connettore con scarico verticale. Per ottenere uno scarico laterale, la stessa operazione può essere fatta praticando un foro sulla parete laterale del canale e ponendovi in corrispondenza uno scarico orizzontale.

**2.** Scavare una trincea profonda circa 15 cm e larga 16 cm. La soletta d'appoggio deve avere uno spessore di almeno 5 cm.

**3.** Per il calcestruzzo di fondazione utilizzare tre parti di sabbia e una parte di cemento. Riempire la trincea con almeno 5 cm di spessore di calcestruzzo semisecco compattando bene.

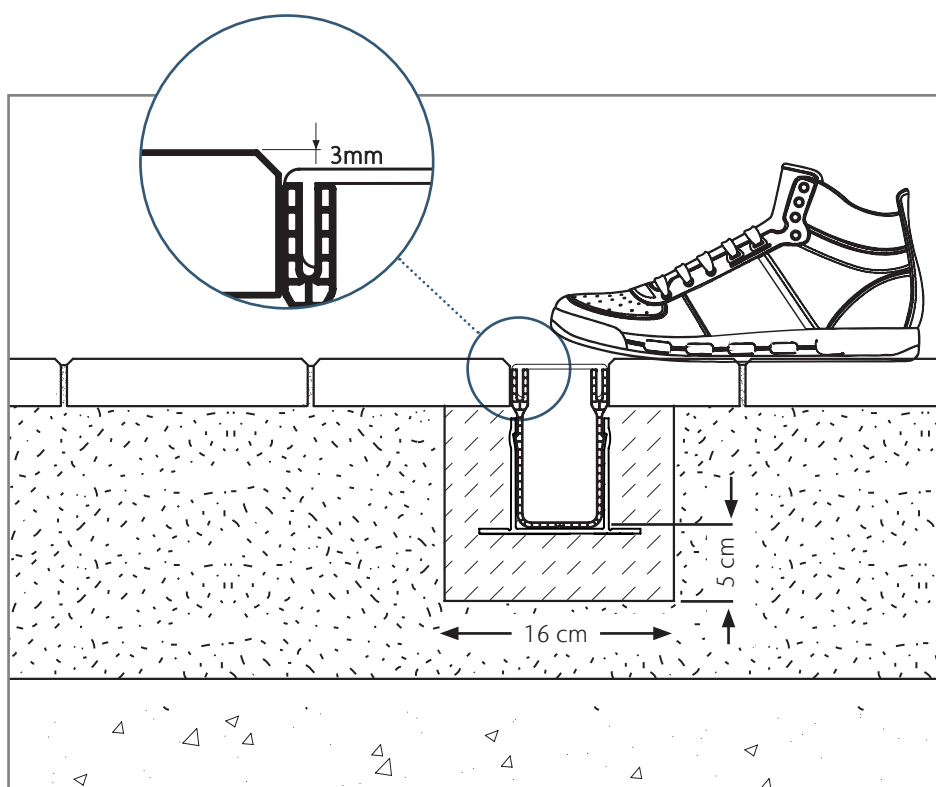
Agganciare i connettori ai canali, montare le testate e posizionare il tutto nella trincea regolando l'altezza fino al raggiungimento della quota corretta. Per un perfetto

ancoraggio delle estremità della linea di drenaggio al calcestruzzo, posizionare un connettore anche appena prima di ciascuna testata. Riempire la trincea di calcestruzzo anche sui fianchi dei canali, fino a quota sotto pavimentazione (cfr. immagine in basso). Lasciare sempre la griglia montata sul canale durante la fase di posa!

**4.** E' possibile accorciare il canale e la griglia con un semplice seghetto per ottenere la lunghezza desiderata.

**5.** A causa dei diversi coefficienti di dilatazione della plastica (canale) e dell'alluminio/acciaio (griglia), la lunghezza del canale potrebbe in alcune condizioni differire leggermente da quella della griglia.

**6.** Tutte le parti in plastica possono essere unite a tenuta stagna con un adesivo per saldatura a solvente per PVC e ABS.





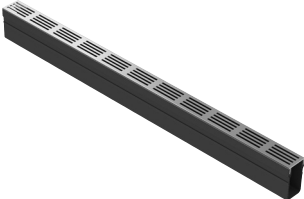

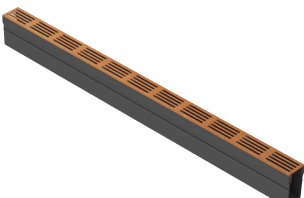
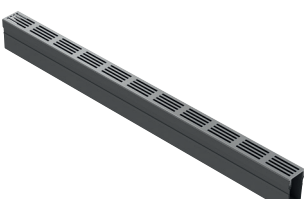
# Listino Slimline

- Canale stretto grigliato di soli 6 cm di larghezza esterna
- Elemento canale in plastica leggera
- Griglie di design in acciaio o alluminio
- Classe di carico A15, pedonale
- Facile da installare
- Griglie facilmente rimovibili per la pulizia e la manutenzione



## Canale con griglia

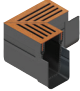

Lunghezza 1000 mm, larghezza 60 mm

Immagine	Descrizione	Lunghezza [mm]	Larghezza [mm]	Altezza [mm]	Peso [kg/pz]	Cod. art.	Euro/pz
	Canale con griglia in alluminio anodizzato argento	1000	60	100	1,60	3007918	82,20
	Canale con griglia in alluminio anodizzato nero	1000	60	100	1,60	3007919	82,20
	Canale con griglia in acciaio Corten	1000	60	100	2,80	3007940	178,80
	Canale con griglia in acciaio inox	1000	60	100	2,80	3007941	188,70







## Elemento angolare con griglia




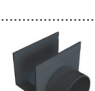
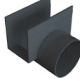
Lunghezza 159 mm, larghezza 60 mm

Immagine	Descrizione	Lunghezza [mm]	Larghezza [mm]	Altezza [mm]	Peso [kg/pz]	Cod. art.	Euro/pz
	Angolo con griglia in alluminio anodizzato argento	159 x 159	60	100	0,50	3007942	103,20
	Angolo con griglia in alluminio anodizzato nero	159 x 159	60	100	0,50	3007943	112,80
	Angolo con griglia in acciaio Corten	159 x 159	60	100	0,70	3007944	157,60
	Angolo con griglia in acciaio inox	159 x 159	60	100	0,70	3007945	172,00

## Testate e connettori


Immagine	Descrizione	Lunghezza [mm]	Larghezza [mm]	Altezza [mm]	Peso [kg/pz]	Cod. art.	Euro/pz
	Testata chiusa di inizio/fine	20	60	100	0,10	3004936	10,80
	Connettore standard	100	100	71	0,10	3004934	8,80
	Connettore asimmetrico	100	97	71	0,10	3004935	9,60
	Elemento per connessione a T	179	118	103	0,80	3007947	57,60

## Elementi di scarico Slimline

Immagine	Descrizione	Lunghezza [mm]	Larghezza [mm]	Altezza [mm]	Peso [kg/pz]	Cod. art.	Euro/pz
	Testata con uscita di scarico DN 50 mm	44	60	100	0,10	3004937	12,40
	Scarico verticale DN 80	100	100	97	0,10	3004938	10,00
	Scarico verticale DN 80 mm, eccentrico	100	100	97	0,10	3004939	10,80
	Scarico verticale DN 110 mm, eccentrico	133	135	132	0,20	3004940	20,00
	Scarico laterale DN 80 mm	120	107	111	0,20	3007948	26,80



## Accessori Slimline

Immagine	Descrizione	Lunghezza [mm]	Larghezza [mm]	Altezza [mm]	Peso [kg/pz]	Cod. art.	Euro/pz
	Sega a tazza Ø 45 mm per scarico a pavimento	180	45	45	0,20	3007989	31,00





# L'assistenza al cliente

Insieme affrontiamo ogni progetto con successo!



ACO fornisce tutti i servizi e il supporto necessari per aiutare i propri interlocutori a configurare correttamente i sistemi di drenaggio e di trattamento delle acque e per prevenirne il futuro deterioramento. La nostra lunga esperienza e le nostre profonde competenze si traducono nella capacità di offrire sempre le migliori soluzioni ai nostri clienti.

## **support:** Assistenza tecnica e commerciale

Ai nostri clienti forniamo un servizio di assistenza tecnica e commerciale di alta qualità e professionalità, per dare risposte precise e puntuali su prodotti, ordini e consegne. Il team ACO è a disposizione anche per sopralluoghi in cantiere e durante l'installazione dei propri sistemi di drenaggio e di trattamento delle acque, per fornire indicazioni e utili consigli.

## **design:** Consulenza alla progettazione

Gli appalti e la progettazione di linee di drenaggio o sistemi di trattamento comprendono molte variabili. Il nostro team di consulenti aiuta i clienti a trovare le risposte corrette, individuando le soluzioni tecniche più sicure, funzionali ed economiche. Assicura inoltre che ogni aspetto del progetto possa soddisfare gli standard più elevati.

## **train:** Formazione e informazione

Attraverso specifica documentazione e sessioni di formazione e perfezionamento sulle nostre soluzioni, condividiamo le competenze di tutto il Gruppo ACO con rivenditori, progettisti, architetti, installatori e, in generale, con quanti pongano l'accento sulla qualità.

## **care:** Supporto per la manutenzione

Forniamo preziosi consigli, definendo procedure e indicando le modalità più appropriate per mantenere il sistema di drenaggio nelle migliori condizioni.



Ufficio tecnico ACO

[tecnico@aco.it](mailto:tecnico@aco.it)

Per ulteriori informazioni sui nostri prodotti visita il nostro sito web:  
[www.aco.it](http://www.aco.it)



Ogni nostro prodotto  
supporta l'ACO WaterCycle



- Canali di drenaggio
- Sistemi di separazione per acque reflue e meteoriche
- Vasche di accumulo, laminazione e infiltrazione
- Tubi in acciaio inox
- Sistemi di sollevamento

ACO S.p.A.

Via Beviera, 41  
42011 Bagnolo in Piano  
(RE)  
Tel. 0522 958 111  
Fax 0522 958 255  
info@aco.it

