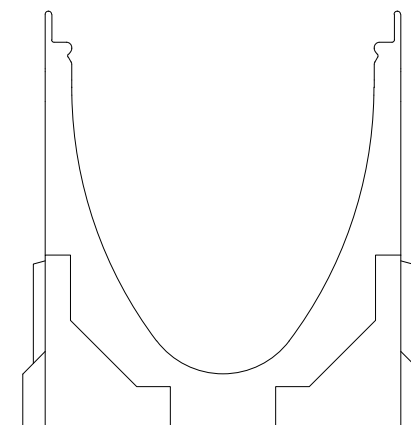
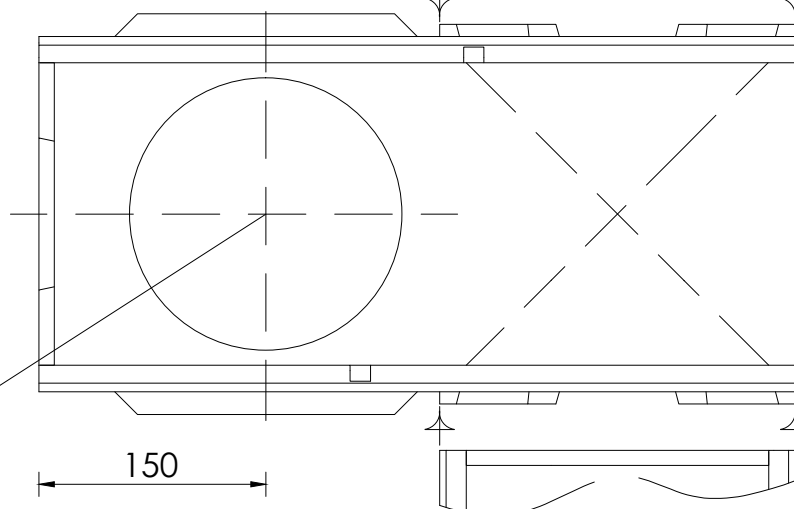
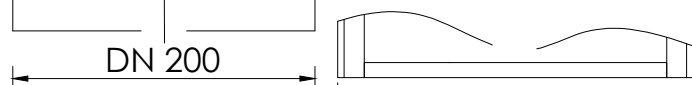
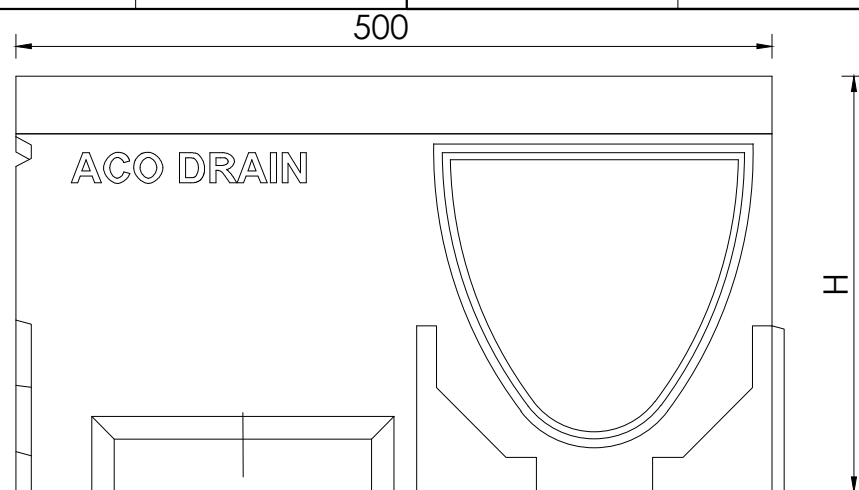


Sezione di uscita



Sezione di ingresso

Nota  
 - Canale tipo 5.2 - H 300 mm  
 - Con guarnizione a labbro integrata a tenuta stagna  
 - Corpo canale con preforma laterale per collegamenti angolari, a "T", a croce

<u>Material / Materiali</u> Channel : Calcestruzzo polimerico Grating :		<u>Weight / Peso</u> Channel : 23,3 kg Grating :	
<u>Load Class / Classe di Carico</u> A 15 - E 600		<u>Norme / Norma</u> UNI EN 1433	
<u>Date of / Data di :</u> Emis : Rev : 03/11/2014	<u>Tecnical Office</u> Ing. Marco Pizzi	<u>Art. num.</u> 13343	
<u>Description / Descrizione :</u> Corpo canale Multiline V 200 con telaio integrato in ghisa GGG - tipo 5.2			



Aco Passavant S.p.a.  
 Via Beviera, n° 41  
 42011 Bagnolo in Piano  
 Reggio Emilia - Italy

Tel. 0039/0522/958111  
 E-mail : tecnico@aco.it  
 www.aco.it

The drawing is property of company  
**ACO Passavant Spa** and must not  
 be neither copied nor used for other  
 unauthorized purposes.

L'elaborato è di proprietà  
 dell'azienda **ACO Passavant  
 Spa** e non può essere nè  
 copiato e nè usato per altri  
 scopi non autorizzati.

Projections/Proiezioni :  
 ISO-E



Designer / Disegnatore : Geom. Carmine Giuliani

Scale / Scala  
 1: 5 (A4)