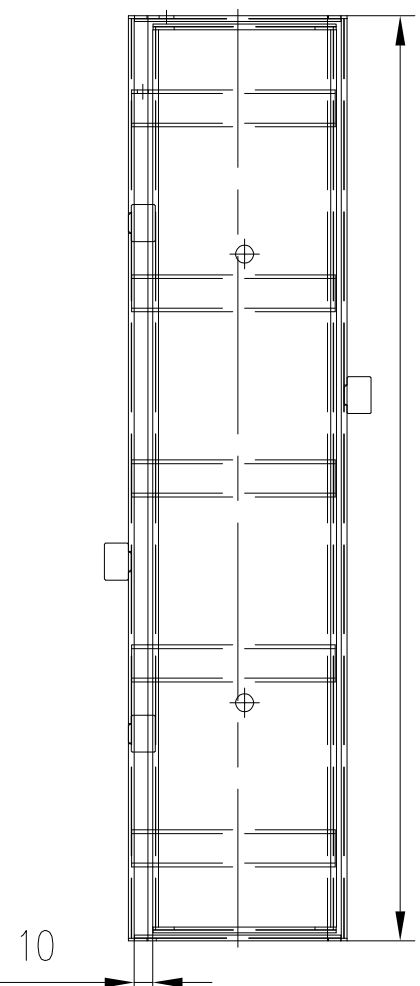
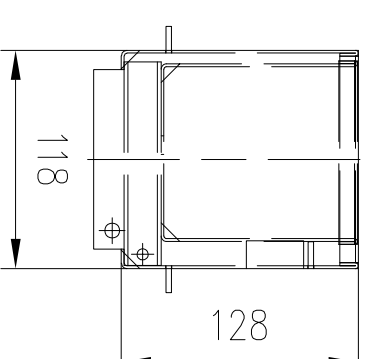


500



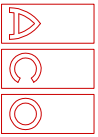

10



118

128

Nota: il prodotto deve essere posto in opera secondo le istruzioni presenti nel capitolo tecnico disponibile nell'area download del sito www.ACO.it

Materiale/Material:	Galvanized Steel	Peso/Weight:	-			ACO SpA Via Beilera, n. 41 42011 Bagno In Piano (RE) IT Tel.: +39 0522 958111 www.aco.it	The drawing is property of company ACO and must not be neither copied nor used for other purposes. Trademark according to DIN 34	Il disegno è di proprietà di ACO SpA e non deve essere copiato né usato per altri scopi. Marchio secondo DIN 34
Classe di carico / Load class :	C250	Superficie/Surface :	-					
Compatibile con/Compatible with:	Euroline 100	Scala/Scale :	1:4			Articollo/Article: 449011	Indice 0	
Norma/Norm :	UNI EN 1433	Data/Date:	18.03.2022	Nome/Name	MR			

Elemento di dispezione, lunghezza 500mm, altezza 105mm

449011

Indice

0

A3